

A rendszerezés alapjai

Az élőlényeket meghatározott szempontok alapján csoportokra osztjuk. A csoportokat a hasonlóságok és különbségek alapján különítjük el. A csoportokon belül kisebb csoportok határolhatók el.

Az élővilágot öt nagy csoportba (országok - *regnum*) sorolják:

1. Baktériumok (Monera)
2. Protiszták
3. Gombák
4. Növények
5. Állatok



Latinul	Magyarul
<i>regnum</i>	<u>ország</u>
<i>phylum / divisio</i>	<u>törzs</u>
<i>classis</i>	<u>osztály</u>
<i>ordo</i>	<u>rend</u>
<i>familia</i>	<u>család</u>
<i>genus</i>	<u>nemzetség</u> ^[7] (növényeknél és gombáknál), <u>nem</u> (állatoknál)
<i>species</i>	<u>faj</u>

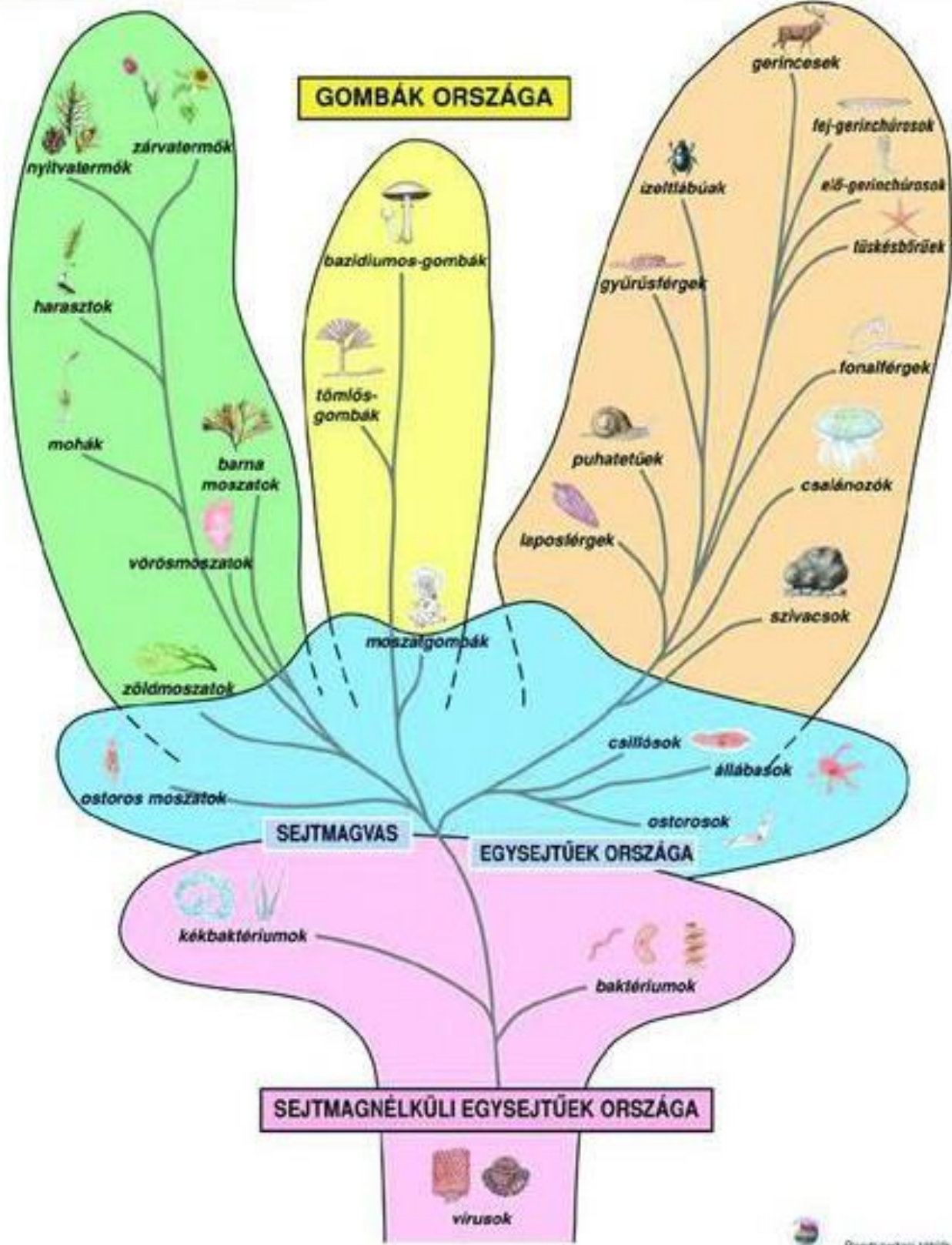
Hivatalos megnevezés: latin nyelvű

- Minden faj tudományos neve két tagból, egy generikus és egy faji névből áll. Az alfajok tudományos neve háromtagú, ilyenkor a második tag a fajra, a harmadik az alfajra vonatkozik.
- A tudományos fajnevek első tagja mindig nagy kezdőbetűvel írandó, a második mindig kicsivel. Kis kezdőbetűvel kell írni az alfajokra vonatkozó harmadik nevet is, viszont a fajok feletti rendszertani kategóriák tudományos nevei mindig nagy kezdőbetűvel írandók.
- A két tagot a latin nyelv nyelvtani szabályai szerint kell egyeztetni. Így ha a második tag latin melléknév, akkor a végződése az első tag nyelvtani neméhez illeszkedik. A kettős név nyelvtanilag igen gyakran birtokos szerkezetű. Ilyen esetben a második tag egyes szám birtokos esetben (singularis genitivus) áll, az alkalmazandó főnévragozásnak (declinatio) megfelelő végződéssel, ami leginkább -ae, -i, (esetleg -ii), -is, illetve -us végződés lehet.
- A tudományos neveket nemek (nemzetségek), fajok és alfajok esetén kurzív (dőlt) betűvel (kézírásnál és írógép használatkor aláhúzással) szokás írni, az ennél magasabb kategóriák neveit álló betűvel. A dőlt betűs írást a Zoológiai Nevezéktan Nemzetközi Kódexe ugyan csak ajánlásként fogalmazza meg, de célszerű betartani.
- Az állatfajok neveinél előfordulhat tautonímia, azaz lehet megegyező az első és a második tag (például *Gorilla gorilla*, *Vulpes vulpes*, *Lynx lynx*) – a növények, gombák, cianobaktériumok és baktériumok fajainál azonban nem fordul elő ilyen.
- A tudományos neveket mindig a latin ábécé betűivel kell írni.

NÖVÉNYEK ORSZÁGA

ÁLLATOK ORSZÁGA

GOMBÁK ORSZÁGA



Rendszertani táblák - X.